



DUARTE-AUPART
ABOGADOS S.C.

Políticas de sustentabilidad “cultura del medio ambiente”

Responsabilidad Social Corporativa 2020



ÍNDICE DE CONTENIDOS

SUSTENTABILIDAD

- a) Comité de sustentabilidad
- b) programa de no contaminación
 - i. Medición de nuestra huella de carbono
 - ii. Desarrollo de estrategias por módulos.

Paper Smart

- 1.- consumo de papel
- 2.- Reciclaje de papel

Carbon Smart.

v. Otros módulos

- Meeting Smart.
- Travel Smart.
- Waste Smart.
- Otras políticas implementadas.

Sustentabilidad.

Somos conscientes del impacto que la operación del despacho genera en el medio ambiente, por lo que estamos comprometidos en tomar medidas para reducir la huella de carbono a través de políticas programadas e iniciativas para promover una cultura de sustentabilidad

a) Comité de sustentabilidad

Para facilitar el progreso de las políticas en materia ambiental, se creó un comité de sustentabilidad, el cual está compuesto por directores y coordinadores del propio despacho.

El comité está enfocado en proponer, revisar, validar y difundir las iniciativas relacionadas con temas de sustentabilidad.

El principal objetivo es reducir la huella ambiental que la operación del despacho genera, apoyándonos en medios tecnológicos y de innovación para producir un bienestar en nuestra comunidad y, en general, en los Estados donde operamos.



b) Programa de no contaminación.

Es el programa que se creó con la finalidad de ayudar a las oficinas a integrar la sustentabilidad en sus operaciones y prácticas comerciales diarias.

El programa consiste en dos actividades principales:

- Medición de huella de carbono.
- Desarrollo de estrategias por módulos: Paper Smart, Carbono Smart, Refit Smart, Meeting Smart, Waste Smart y Travel Smart.

i. Medición de nuestra huella de carbono.

Para realizar la medición de la huella de carbono, contamos con un sistema de gestión ambiental en línea desarrollado por la empresa, el cual es gestionado internamente por el equipo de trabajo. En nuestra plataforma, ingresamos datos sobre:

Energía: Consumo de energía utilizada en la oficina en términos de Kw/h.

Papel: resmas de papel compradas por recursos materiales, de manera mensual, reportando sus características: tamaño, tipo certificaciones ambientales, porcentaje de material reciclado, etc.

Viajes de gestiones: realizados por los miembros, obteniendo los kilómetros recorridos, para acortar rutas y eficiente el consumo de combustible repercutiendo de manera directa en la emisión de gases contaminantes.

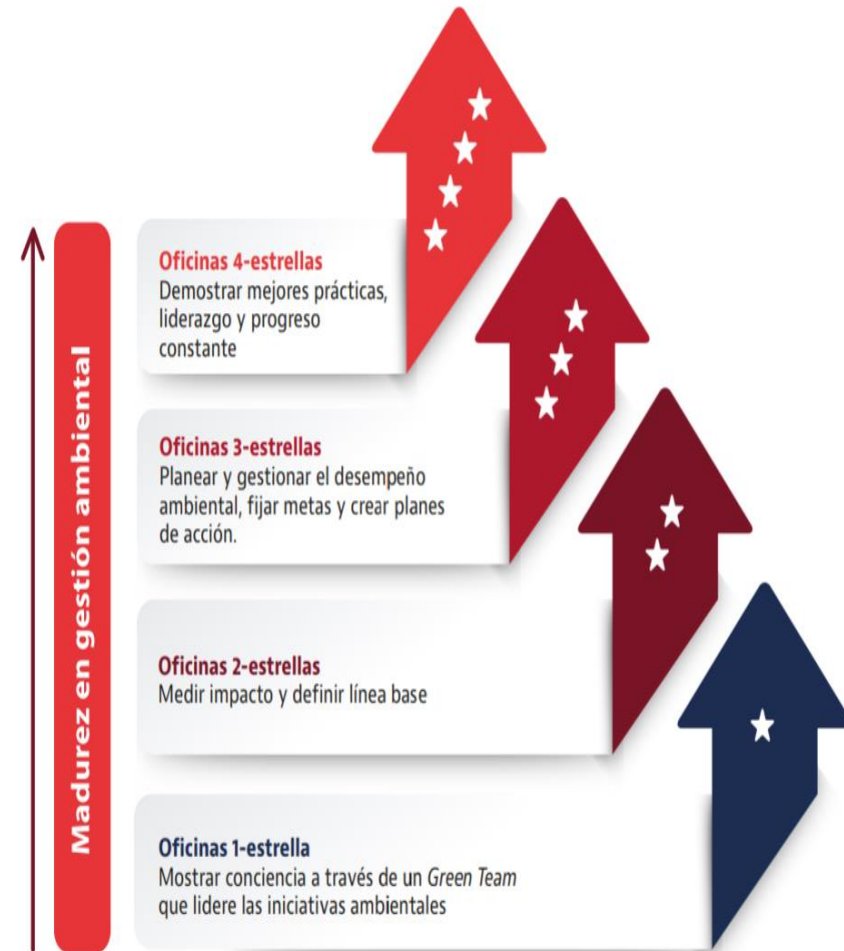
ii. Desarrollo de estrategias por módulos.

Con la finalidad de reducir la huella de carbono, el programa cuenta con diversos módulos, los cuales incluyen iniciativas que cada departamento debe desarrollar para hacer su operación más sustentable y encaminarse hacia la reducción de huella de carbono.

Con base en una autoevaluación, se asigna un puntaje inicial para cada uno de estos módulos, que se repetirá anualmente con la finalidad de tener un seguimiento de evolución del desempeño ambiental.

A partir de esta autoevaluación, definimos iniciativas a implementar para incrementar el puntaje inicialmente obtenido y de esta manera contribuir a la reducción de nuestra huella de carbono.

Esquema de puntaje:



Paper smart

En los últimos años, la demanda mundial de papel ha aumentado sustancialmente, ejerciendo una presión cada vez mayor en los bosques del mundo, como consecuencia deforestación por tala masiva de arboles, lo que tiene un impacto directo en el calentamiento global.

Este modulo tiene como objetivo atender el tema a través de una gestión óptima del uso de papel, reduciendo el consumo e incrementando el porcentaje de reciclaje.



Impresiones dúplex

Impresión a doble cara por default en todas las impresoras



Uso de papel sustentable

Cambiamos el papel por una opción reciclada representando el 6% de las resmas formato Carta



Gestión y reducción de impresiones

Lanzamos una primera campaña de reducción de impresiones en donde compartimos algunos tips para imprimir menos.

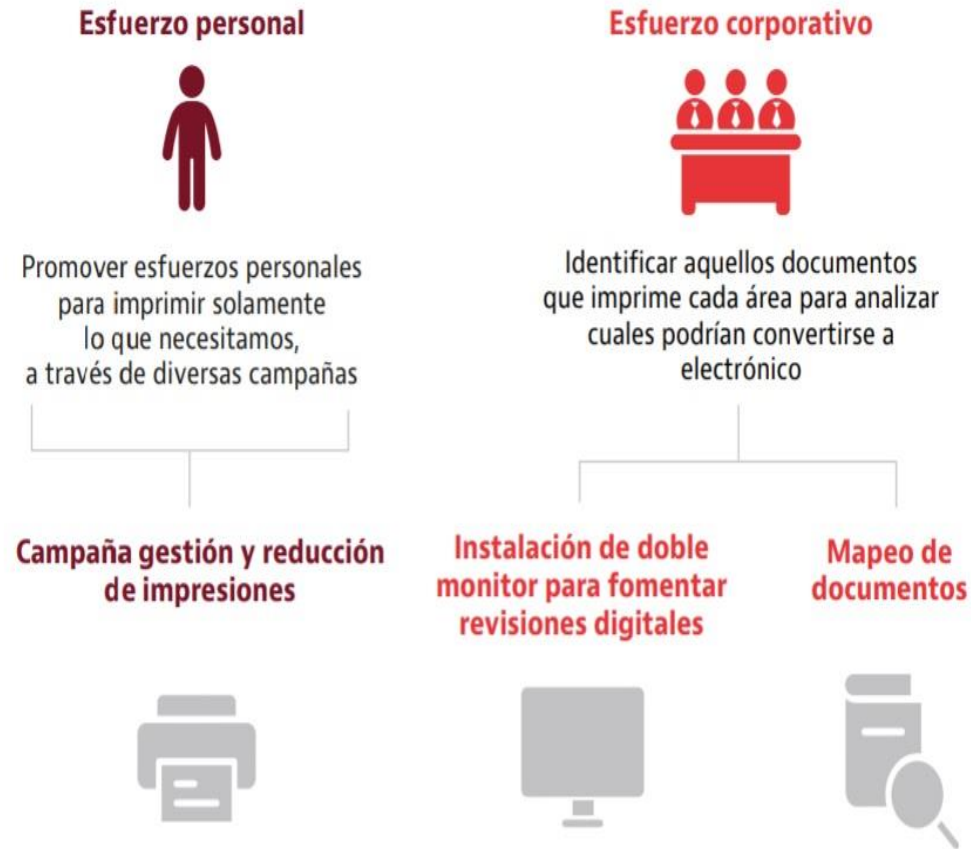
1.- Consumo de papel.

Para medir nuestro consumo, registramos en kilogramos de papel que fueron adquiridos de manera mensual.

	2019	2020
CARTA	2,879	2,595
OFICIO	18,643	2,595
TOTAL	19,942	

2. Reciclaje de papel

Se ha implementado como política la disminución del consumo de papel y aumentar el reciclaje, algunas de las políticas que realizamos son:



Carbon Smart

Uno de los elementos centrales para medir el impacto ambiental que la operación de una organización genera es medir la huella de carbono, lo cual se determina por la cantidad de CO₂ que se emite a la atmósfera como resultado de las actividades de dicha organización.

Este módulo comprende la gestión de insumos y energía

1. Energía

Algunas de las acciones que se implementarán para reducir las emisiones de CO₂ son:

- Reducción de espacios en oficinas .
- Unificación de equipos de impresión (con certificación Energy Star).
- Uso de teléfonos y monitores con certificaciones de ahorro de energía.
- Programación de nuestros equipos de cómputo e impresión en modo de espera.
- Utilización de sensores de iluminación en algunas oficinas y aprovechamiento de luz solar.

v. Otros módulos.

Como meta el siguiente periodo fiscal, además de continuar con los módulos de Paper Smart y Carbon Smart, el programa contempla lanzar tres módulos nuevos que traen consigo iniciativas diseñadas a nivel global para que puedan implementarse en la oficina del despacho, sin dejar de lado las necesidades locales.

- **Meeting Smart:** crear y difundir guías para llevar a cabo reuniones sustentables durante eventos internos y externos.
- **Travel Smart:** diseñar una política de viajes de negocios que contemple una reducción en el impacto ambiental.
- **Waste Smart:** implementar un programa formal de manejo de residuos con el objetivo de reducir la cantidad de plástico y otros desperdicios.

• Otras políticas implementadas.



- **Evento externo:** En colaboración con uno de nuestros clientes, realizamos una proyección adicional del documental *A Plastic Ocean*, para sensibilizar a los colaboradores de ambas organizaciones y así crear un espacio conjunto de reflexión sobre el tema.



- **Instalación de dispensadores de agua:** aumentamos el número de dispensadores de agua en las oficinas con el objetivo de reducir de manera sustancial el consumo de botellas de PET.

La gestión de nuestro impacto ambiental es uno de los objetivos estratégicos del despacho. Gracias a las iniciativas que se han diseñado e implementado en la oficina hemos reducido nuestra huella de carbono y con ello queremos seguir generando resultados positivos .

Continuaremos implementando el programa de no contaminación, buscando generar conciencia ambiental en cada uno de los colaboradores y miembros.